

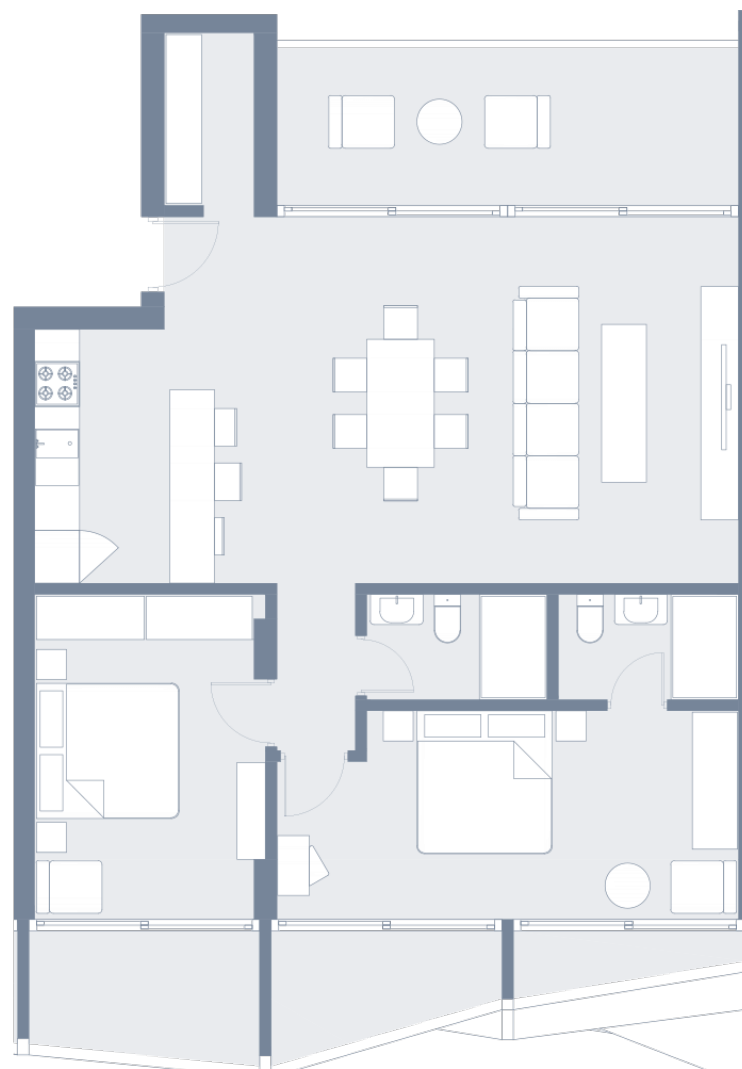


ბინა #33

ფართი: 111.91 მ²

საცხოვრებელი ფართი: 87.77 მ²

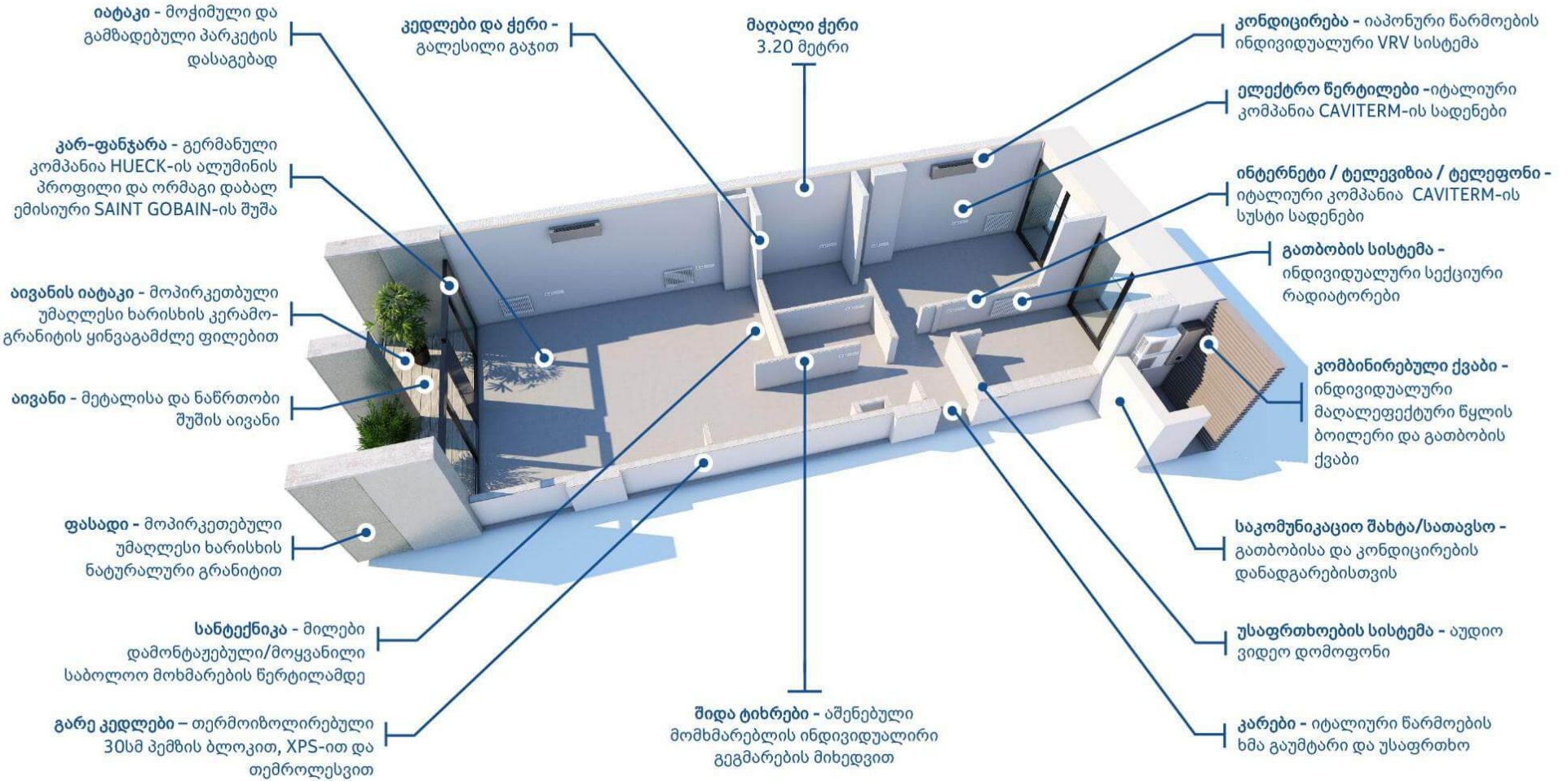
აივანი: 24.14 მ²







ოუშენ პრემიუმი სტანდარტი





შენობის მოპირკეთება

თერმო იზოლაცია – გარე კედლები შევსებულია 30 სმ პემზის ბლოკით, XPS-ით და თემრო-ლესვით

ფასადი - მოპირკეთებული უმაღლესი ხარისხის ნატურალური გრანიტით

ლიფტი - ამერიკული კომპანია OTIS, მაღალი სიჩქარის

შესასვლელი კარი - დიდი ზომის ალუმინის პროფილითა და ციფრული საკეტით

კარკასი - HEIDELBERG ცემენტის სულფატომედეგი 500 მარკიანი ბეტონი

შიდა ეზო - გამწვანებითა და მოსასვენებელი ტერიტორიით

სოლარული პანელები - უზრუნველყოფს დენს საერთო მოხმარების ადგილებში

აივანი - იტალიური დიზაინის ნაწრთობი მინისგან

კარ ფანჯარა - გერმანული კომპანია HUECK-ის ალუმინის პროფილი და ორმაგი დაბალ ემისიური SAINT GOBAIN-ის შუშა

კარ ფანჯარა - გერმანული კომპანია HUECK-ის ალუმინის უპროფილო სილიკონის სისტემა

ავტოსადგომი
ორ სართულიანი, თვითსწორებადი იატაკით ელექტრო ავტომობილების დასატენი ინფრასტრუქტურა

ელექტრო გენერატორი - უზრუნველყოფს მაცხოვრებლებისა და მთელი სახლის უწყვეტ ელექტრო მომარაგებას

25 ტონიანი წყლის რეზერვუარი - უზრუნველყოფს მოსახლეობას 24 საათიანი წყლის გრაფიკით

