

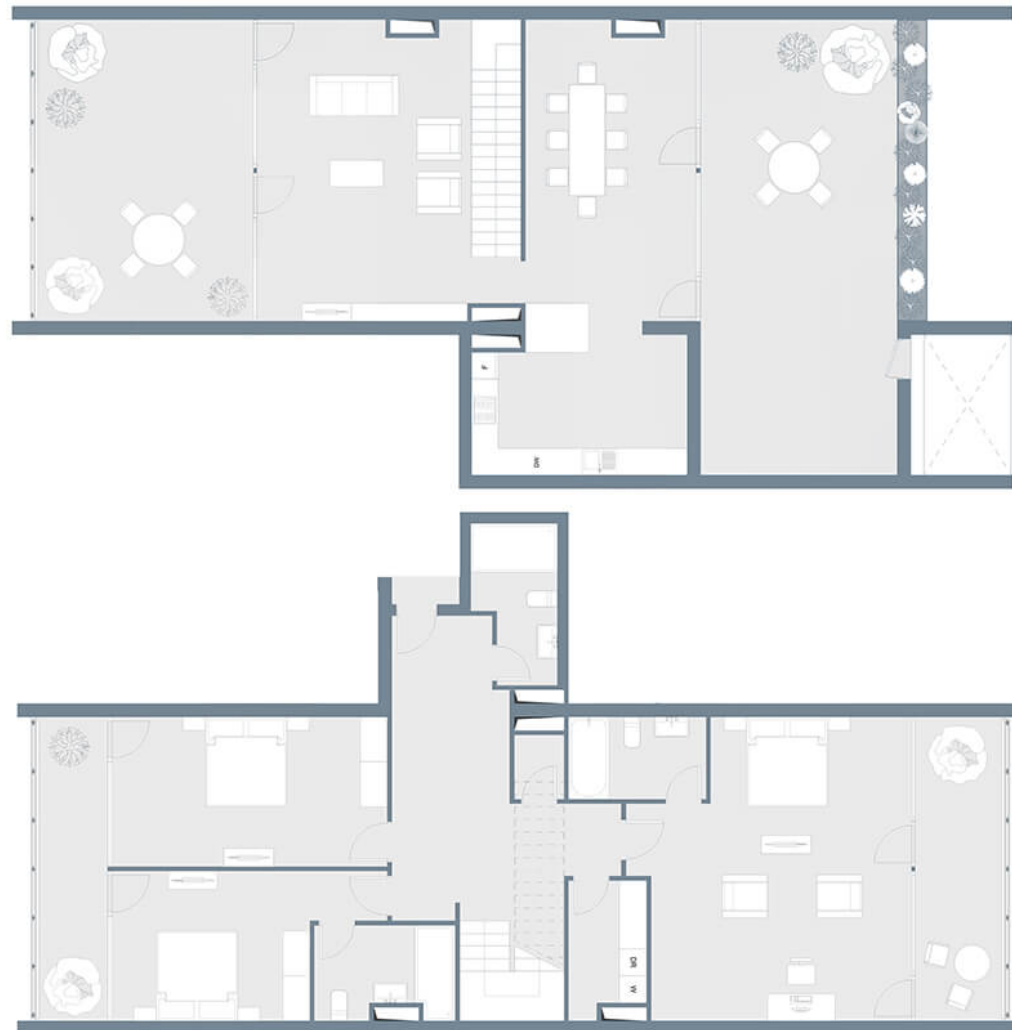


## პენტჰაუსი #23

ფართი: 159.34 მ<sup>2</sup>

საცხოვრებელი ფართი: 133.64 მ<sup>2</sup>

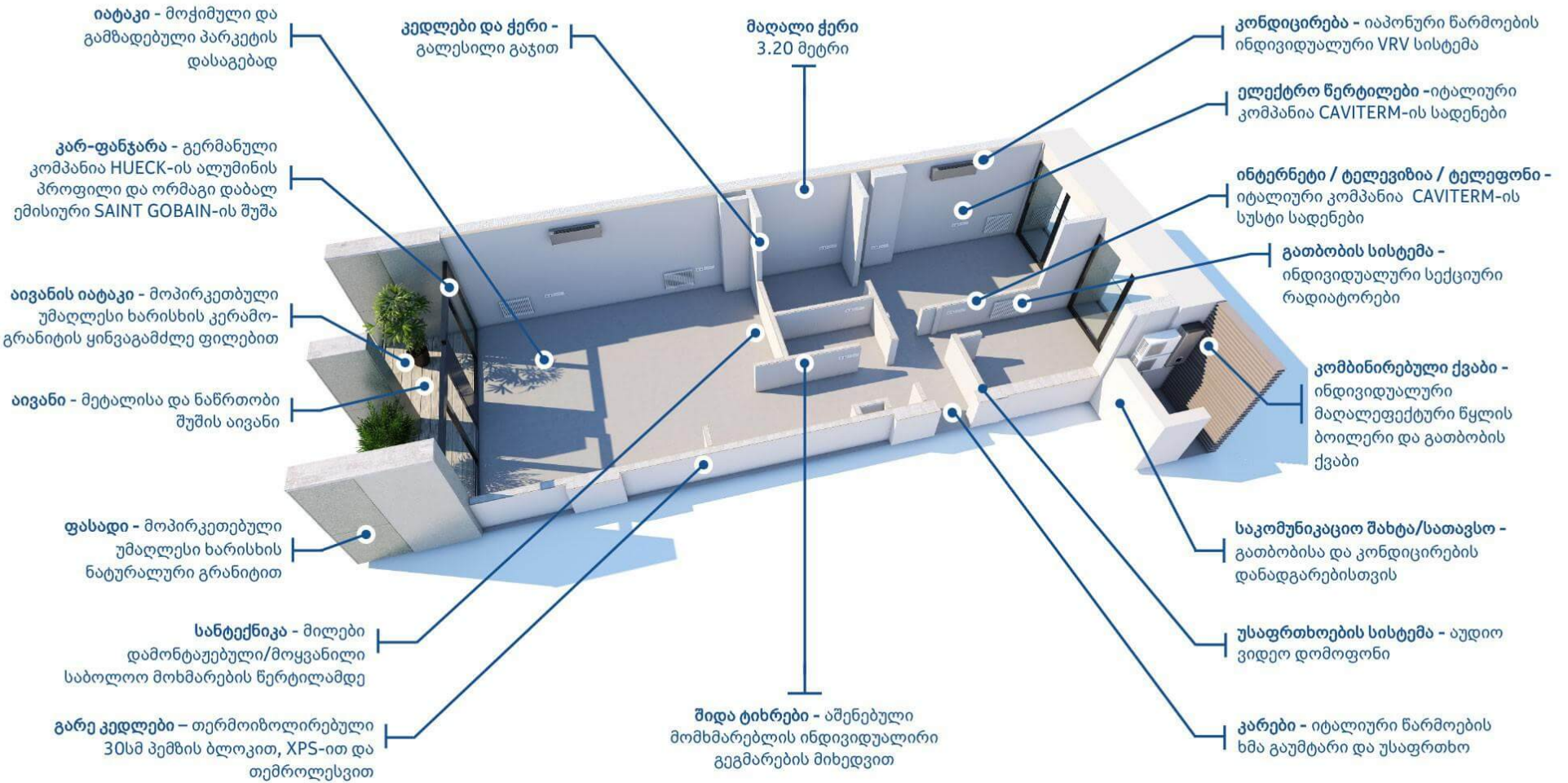
აივანი: 25.7 მ<sup>2</sup>







ოუშენ პრემიუმი სტანდარტი





**შენობის მოპირკეთება**

**სოლარული პანელები** - უბრუნველყოფს დენს საერთო მოხმარების ადგილებში

**თერმო იზოლაცია** - გარე კედლები შევსებულია 30 სმ პემზის ბლოკით, XPS-ით და თემრო-ლესვით

**ფასადი** - მოპირკეთებული უმაღლესი ხარისხის ნატურალური გრანიტით

**ლიფტი** - ამერიკული კომპანია OTIS, მაღალი სიჩქარის

**კარ ფანჯარა** - გერმანული კომპანია HUECK-ის ალუმინის უპროფილო სილიკონის სისტემა

**კარკასი** - HEIDELBERG ცემენტის სულფატომედეგი 500 მარკიანი ბეტონი

**სამანქანე ლიფტი** - ამერიკული კომპანია OTIS, მაღალი სიჩქარის

**მეტალის შპუნტები** - უსაფრთხო სამშენებლო გარემოსა და სიმშრალის უბრუნველსაყოფად

**აივანი** - იტალიური დიზაინის ნაწრთობი მინისგან

**კარ ფანჯარა** - გერმანული კომპანია HUECK-ის ალუმინის პროფილი და ორმაგი დაბალ ემისიური SAINT GOBAIN-ის შუშა

**საკომუნიკაციო შახტა/სათავსო** - გათბობისა და კონდიციონერების დანადგარებისთვის

**შესასვლელი კარი** - დიდი ზომის ალუმინის პროფილითა და ციფრული საკეტიტ, ფალიაშვილის მხრიდან

**ავტოსადგომი** - ორ სართულიანი, თვითსწორებადი იატაკითა და ელექტრო ავტომობილების სატენი ინფრასტრუქტურით

**ელექტრო გენერატორი** - უბრუნველყოფს მაცხოვრებლებისა და მთელი სახლის უწყვეტ ელექტრო მომარაგებას

**25 ტონიანი წყლის რეზერვუარი** - უბრუნველყოფს მოსახლეობას 24 საათიანი წყლის გრაფიკით

